

『子育て中の親子をサポートします！
一緒にあそびませんか？』

令和4年度

リトルすずらんクラブ

《らっこクラス・ペンぎんクラス》

学校法人 庄和森田学園 認定こども園こども未来 庄和すずらん幼稚園

★ラッコ・ペンギンクラス (対象=2,3才児)

(対象者・・・平成30年4月2日～令和2年4月1日生まれのお子様)

★ 製作あそび (作ってあそぶ活動・手づくりおもちゃ)

◎ いろいろな製作活動は、子どもの知能を育て、想像力を豊かにし、表現する力を育てます。

◎ 紙芝居・歌遊び・手遊び・お絵かきなど歌ったり、お話を聞くことで心を豊かにし、お友達と楽しく過ごす経験をします。



★ 運動遊び (親子で楽しく体を動かしていく活動)

◎ リズム体操、マット、鉄棒、ボール・・・集団ゲームなど、運動機能を高め、心身ともに健康で明るい子に育つように成長を応援します。

♡開催時間 10:15～ すずらん幼稚園 体育館にて受付 (パレットの保育室になる場合もございます)

10:30～11:30(活動時間)

♡開催日程 (各クラス全9回)



★らっこクラス

- ① 6月 1日(水) ② 6月 15日(水)
- ③ 9月 7日(水) ④ 10月 5日(水)
- ⑤ 11月 9日(水) ⑥ 1月 11日(水)
- ⑦ 1月 25日(水) ⑧ 2月 8日(水)
- ⑨ 3月 1日(水)

★ペンギんクラス

- ① 6月 8日(水) ② 7月 6日(水)
- ③ 9月 28日(水) ④ 10月 12日(水)
- ⑤ 11月 16日(水) ⑥ 1月 18日(水)
- ⑦ 2月 1日(水) ⑧ 2月 15日(水)
- ⑨ 3月 8日(水)



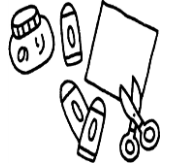
★ 申し込みにあたって

○活動会場・・・ 庄和すずらん幼稚園 パレットの保育室・体育館 及び 園庭

○持ち物・・・上履き・水筒・はさみ・のり・セロテープ・クレヨン

※運動しやすい服装でお越しください。

○参加費・・・ 1回 100円 (おつりのないように、ご協力願います)



申し込み方法

・申し込み用紙に必要事項を記入の上、庄和すずらん幼稚園(職員室)で事前受付をします。

・受付期間 5/9(月)～5/13(金) 10:30 ～ 11:30



お問い合わせ

庄和すずらん幼稚園 048-746-7381

★ご案内 緑の森保育園もどうぞご利用ください。

姉妹園の緑の森保育園は、地域子育て支援施設となっております。

毎週月曜日～金曜日 9:00～12:00

色々な子育て支援活動を開催しております。

お問い合わせは・・・緑の森保育園 048-746-7373

(育児の相談など)

- ◎ 幼稚園、保育園の子育てベテラン職員から、ちょっとした日ごろの疑問にもアドバイスをうけることができ、子育ての参考になります。
- ◎ 子育ての不安、人付き合いの方法、その他色々なことで困っていらっしゃる方、一人で悩まないで一緒に考えましょう。

キ リ ト リ

令和4年度 リトルすずらんクラブ参加申し込み用紙

ふりがな

(お子さまの) お名前

(男 ・ 女)

生年月日 西暦

保護者名

希望クラス [らっこ ・ ペんぎん] (○で囲んで下さい。)

住 所 〒

TEL ()

在園児・卒園児氏名 (いる方のみ記入)