

『子育て中の親子をサポートします！  
一緒にあそびませんか？』

令和6年度

# リトルすずらんクラブ

《 らっこクラス・ペンぎんクラス 》

学校法人 庄和森田学園 認定こども園こども未来 庄和すずらん幼稚園

## ★ラッコ・ペンギンクラス

(対象者・・・ 令和3年(2021年)4月2日生まれ～のお子様)

### ★ 製作あそび ( 作ってあそぶ活動・手づくりおもちゃ )

◎ いろいろな製作活動は、子どもの知能を育て、想像力を豊かにし、表現する力を育てます。

◎ 紙芝居・歌遊び・手遊び・お絵かきなど歌ったり、お話を聞くことで心を豊かにし、お友達と楽しく過ごす経験をします。



### ★ 運動遊び ( 親子で楽しく体を動かしていく活動 )

◎ リズム体操、マット、鉄棒、ボール・・・ 集団ゲームなど、運動機能を高め、心身ともに健康で明るい子に育つように成長を応援します。

♡開催時間 10:15～ すずらん幼稚園 体育館にて受付 (パレットの保育室になる場合もございます)

10:30～11:30(活動時間)

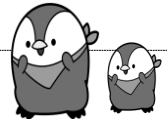
♡開催日程 (各クラス全8回)

#### ★らっこクラス



- ① 6月 5日(水) ② 7月 3日(水)
- ③ 9月 4日(水) ④ 10月 2日(水)
- ⑤ 11月 6日(水) ⑥ 12月 4日(水)
- ⑦ 1月 22日(水) ⑧ 2月 12日(水)

#### ★ペンギんクラス



- ① 6月12日(水) ② 7月10日(水)
- ③ 9月25日(水) ④ 10月30日(水)
- ⑤ 11月20日(水) ⑥ 12月18日(水)
- ⑦ 1月29日(水) ⑧ 2月19日(水)

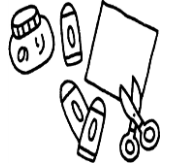
★ 申し込みにあたって

○活動会場・・・ 庄和すずらん幼稚園 パレットの保育室・体育館 及び 園庭

○持ち物・・・上履き・水筒・はさみ・のり・セロテープ・クレヨン

※運動しやすい服装でお越しください。

○参加費・・・ 1回 100円 (おつりのないように、ご協力願います)



申し込み方法

・申し込み用紙に必要事項を記入の上、庄和すずらん幼稚園(職員室)で事前受付をします。

・受付期間 **4/14(月)～4/30(金) 10:30 ～ 11:30**

※土日祝日につきまして、受付できません。

お問い合わせ

庄和すずらん幼稚園 048-746-7381



★ご案内 子育て支援センター おやこの森もどうぞご利用ください。

毎週月曜日～金曜日 9:00～15:00

色々な子育て支援活動を開催しております。

お問い合わせは・・・緑の森保育園 048-746-7373

( 育児の相談なども )

- ◎ 幼稚園、保育園の子育てベテラン職員から、ちょっとした日ごろの疑問にもアドバイスをうけることができ、子育ての参考になります。
- ◎ 子育ての不安、人付き合いの方法、その他色々なことで困っていらっしゃる方、一人で悩まないで一緒に考えましょう。

キ リ ト リ

令和6年度 リトルすずらんクラブ参加申し込み用紙

ふりがな

(お子さまの) お名前

( 男 ・ 女 )

生年月日 西暦 . . . . .

保護者名

希望クラス [ らっこ ・ ペんぎん ] (○で囲んで下さい。)

住 所 〒

TEL ( )

在園児・卒園児氏名 (いる方のみ記入)